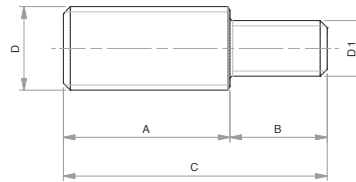


Toebehoren cilinders $\varnothing 12$ | $\varnothing 100$ F Serie

Kortslag cilinders verloopnippel



maatvoering tabel (maten in mm)					
cilinder	A	B	C	D	D1
NP06-03	16	6,5	22,5	M6x1	M3
NP06-04	15	8	23	M6x1	M4
NP08-04	20	10	30	M8x1,25	M4
NP08-05	20	10	30	M8x1,25	M5
NP10-05	22	12	34	M10x1,25	M5
NP10-06	22	12	34	M10x1,25	M6
NP12-08	24	14	38	M12x1,25	M8
NP16-08	32	14	46	M16x1,5	M8
NP16-10	32	15	47	M16x1,5	M10
NP20-12	40	20	60	M20x1,5	M12



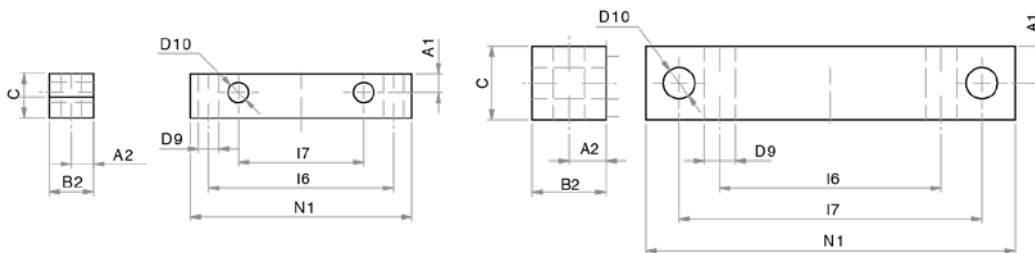
	$\varnothing 12$	$\varnothing 16$		$\varnothing 20-25$		$\varnothing 32-40$	$\varnothing 50-\varnothing 63$		$\varnothing 80$	$\varnothing 100$
roestvast staal	NP06-03	NP06-04	NP08-04	NP08-05	NP10-05	NP10-06	NP12-08	NP16-08	NP16-10	NP20-12

Kortslag cilinders voetmontageplaat



maatvoering tabel (maten in mm)											
cilinder	A1	A2	B2	C	E1	F2	I6	I7	N1	$\varnothing D10$	$\varnothing D9$
SHPD16	3	5	10	10	17	5	30	20	40	3,5	3,5
SHPD20	5	5	10	10	18	5	40	25,5	50	5,5	5,5
SHPD25	6	6	12	12	20	7,5	45	28	60	5,5	5,5
SHPD32	5	6	12	12	24	5	50	34	60	5,5	5,5
SHPD40	5,5	6	12	12	27,5	5	60	42	70	5,5	5,5
SHPD50	7,5	7,5	15	15	32,5	5	70	50	80	5,5	5,5
SHPD63	6	7,5	15	15	40	7,5	85	62	100	8,5	8,5
SHPD80	9	10	20	20	50	20	60	82	100	8,5	8,5
SHPD100	9,5	10	20	20	62	22	80	103	124	10,5	10,5

	$\varnothing 16$	$\varnothing 20$	$\varnothing 25$	$\varnothing 32$	$\varnothing 40$	$\varnothing 50$	$\varnothing 63$	$\varnothing 80$	$\varnothing 100$
Geanodiseerd aluminium	SPHD16	SPHD20	SPHD25	SPHD32	SPHD40	SPHD50	SPHD63	SPHD80	SPHD100



$\varnothing 16 - \varnothing 20 - \varnothing 25 - \varnothing 32 - \varnothing 40 - \varnothing 50 - \varnothing 63$

$\varnothing 80 - \varnothing 100$