

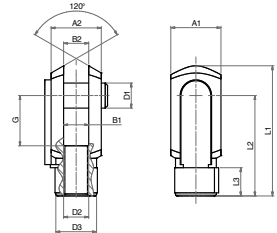
## ISO 15552 toebehoren Ø32 | Ø320

We hebben alle gangbare montage toebehoren voor u op voorraad. Dankzij de ISO 15552 normering zijn de meeste van deze producten één op één gelijk met andere fabricaten en dus probleemloos uitwisselbaar met vrijwel zeker een forse kostprijs besparing. Kijkt u voor aanvullende informatie zoals maten en STEP-files op onze website.

### Gaffel met pen en clip - ISO 8140 - AP2



maatvoering tabel (maten in mm)											
cilinder	A1	A2	B1	B2	G	L1	L2	L3	ØD1	ØD2	ØD3
Ø32	20	20	10	10	20	52	40	15	10	M10x1,25	18
Ø40	24	24	12	12	24	62	48	18	12	M12x1,25	20
Ø50-63	32	32	16	16	32	83	64	24	16	M16x1,5	26
Ø80-100	40	40	20	20	40	105	80	30	20	M20x1,5	34
Ø125	55	55	30	30	54	148	110	38	30	M27x2	48
Ø160-200	70	70	35	35	72	188	144	40	35	M36x2	60
Ø250	85	85	42	42	84	232	168	63,5	40	M42x2	70
Ø320	96	96	50	50	96	265	192	73	50	M48x2	82

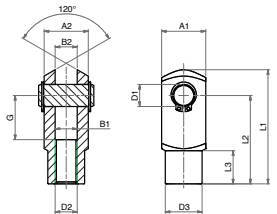


	Ø32	Ø40	Ø50	Ø63	Ø80	Ø100	Ø125	Ø160	Ø200	Ø250	Ø320
Staal verzinkt	RD001393	RD001394	RD001395		RD001396		RD001397/CP	RD001398/CP		RD001399/CP	RD0013991/CP

### Gaffel met pen en splitpen - ISO 8140 - AP2



maatvoering tabel (maten in mm)											
cilinder	A1	A2	B1	B2	G	L1	L2	L3	ØD1	ØD2	ØD3
Ø32	20	20	10	10	20	52	40	15	10	M10x1,25	18
Ø40	24	24	12	12	24	62	48	18	12	M12x1,25	20
Ø50-63	32	32	16	16	32	83	64	24	16	M16x1,5	26
Ø80-100	40	40	20	20	40	105	80	30	20	M20x1,5	34
Ø125	55	55	30	30	54	148	110	38	30	M27x2	48
Ø160-200	70	70	35	35	72	188	144	40	35	M36x2	60
Ø250	85	85	42	42	84	232	168	63,5	42	M42x2	70
Ø320	96	96	50	50	96	265	192	73	50	M48x2	82

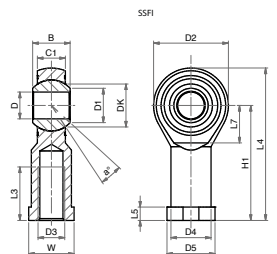


	Ø32	Ø40	Ø50	Ø63	Ø80	Ø100	Ø125	Ø160	Ø200	Ø250	Ø320
Staal verzinkt	RD001393/SP	RD001394/SP	RD001395/SP		RD001396/SP		RD001397/SP	RD001398/SP		RD001399/SP	RD0013991/SP
RVS 304	RD001393/IC	RD001394/IC	RD001395/IC		RD001396/IC		RD001397/IC	RD001398/IC		RD001399/IC	
Polypropyleen	RD001393/PP	RD001394/PP	RD001395/PP		RD001396/PP		-	-	-	-	-

### Kogelkopscharnier - ISO 8139 - AP6



maatvoering tabel (maten in mm)																
cilinder	a°	B	C1	D1	D2	D3	D4	D5	DK	D	H1	L3	L4	L5	L7	W
Ø32	13	14	10,5	12,9	28	M10x1,25	15	19	19,05	10	43	20	57	6,5	15	17
Ø40	13	16	12	15,4	32	M12x1,25	17,5	22	22,22	12	50	22	66	6,5	17	19
Ø50-63	15	21	15	19,3	42	M16x1,5	22	27	28,57	16	64	28	85	8	23	22
Ø80-100	14	25	18	24,3	50	M20x1,5	27,5	34	34,92	20	77	33	102	10	27	30
Ø125	17	37	25	34,8	70	M27x2	40	50	50,8	30	110	51	145	15	36	41
Ø160-200	16	43	28	37,7	80	M36x2	46	58	57,15	35	125	56	165	17	41	50
Ø250	16	49	33	45,1	91	M42x2	53	65	66,6	40	142	60	187	19	45	55
Ø320	14	60	45	56,6	117	M48x2	65	75	82,5	50	162	65	218	23	58	65

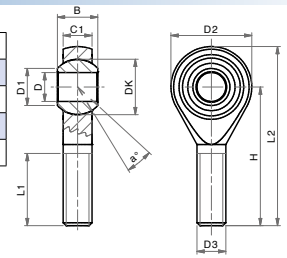


	Ø32	Ø40	Ø50	Ø63	Ø80	Ø100	Ø125	Ø160	Ø200	Ø250	Ø320
Staal verzinkt/brons/PTFE	RD000005	RD000006	RD000007		RD000008		RD000009	RD000010		RD000011	RD000012
RVS 304	RD000005/IC	RD000006/IC	RD000007/IC		RD000008/IC		RD000009/IC	RD000010/IC		RD000011/IC	-
Polypropyleen	RD000005/PP	RD000006/PP	RD000007/PP		RD000008/PP		RD000009/PP	-	-	-	-

## Kogelkopscharnier buitendraad



maatvoering tabel (maten in mm)											
cilinder	a°	B	C1	D1	D2	D3	DK	D	H	L1	L2
Ø32-40	13	14	10,5	12,9	28	M10	19,05	10	48	28	62
Ø50-63	15	21	15	19,3	42	M16	28,57	16	66	37	87
Ø80-100	14	25	19	24,3	50	M20	34,52	20	78	45	103

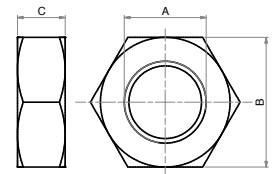


	Ø32	Ø40	Ø50	Ø63	Ø80	Ø100
Staal verzinkt/brons/PTFE	RD000045		RD000046		RD00047	

## Zuigerstangmoer - DIN 439B



maatvoering tabel (maten in mm)			
cilinder	A	B	C
Ø32-40	M10x1,25	17	6
Ø50-63	M12x1,25	19	7
Ø80-100	M20x1,5	30	9
Ø125	M27x2	41	12
Ø160-200	M36x2	55	14
Ø250	M42x2	65	16
Ø320	M48x2	75	18

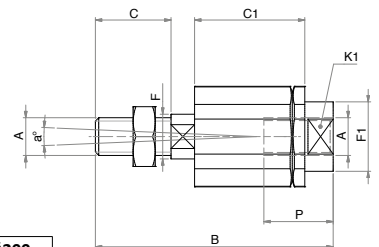


	Ø32	Ø40	Ø50	Ø63	Ø80	Ø100	Ø125	Ø160	Ø200	Ø250	Ø320
Staal verzinkt	PI-11380100125	PI-11380160150	PI-11380200150	PI-11380270200	RD300001	RD300002	RD300003				
RVS 304	PI-51092100125	PI-51092160150	PI-51092200150	PI-55092270200	-	-	-	-	-	-	-

## Flexibele zuigerstangkop



maatvoering tabel (maten in mm)									
cilinder	A	a°	B	C1	C	K1	ØF1	ØF	
Ø32	M10x1,25	8	71	36	20	19	21,5	14	
Ø40	M12x1,25	8	74,5	36	24	19	21,5	14	
Ø50-63	M16x1,5	8	104	53	32	30	34	22	
Ø80-100	M20x1,5	8	120	53	40	30	34	22	
Ø125	M27x2	8	158	79	54	41	45	28	

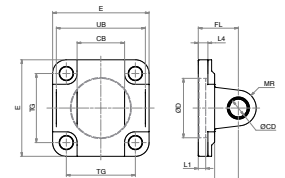


	Ø32	Ø40	Ø50	Ø63	Ø80	Ø100	Ø125	Ø160	Ø200
Staal verzinkt	RD101582	RD101583	RD101584	RD101585	RD101586	RD101587			

## Achterscharnier met pen\* - ISO 15552 - MP2



maatvoering tabel (maten in mm)												
cilinder	CB	E	FL	L1	L4	L	MR	ØCD	ØD	TG	UB	
Ø32	26	45	22	5	5,5	13	10	10	30	32,5	45	
Ø40	28	52	25	5	5,5	16	12	12	35	38	52	
Ø50	32	65	27	5	6,5	16	12	12	40	46,5	60	
Ø63	40	75	32	5	6,5	21	16	16	45	56,5	70	
Ø80	50	93	36	5	10	22	16	16	45	72	90	
Ø100	60	110	41	5	10	27	20	20	55	89	110	
Ø125	70	134	50	7	10	30	25	25	60	110	130	
Ø160	90	180	55	7	10	35	25	30	65	140	170	
Ø200	90	220	60	7	10	35	25	30	75	175	170	
Ø250	110	270	70	-	17	45	40	40	90	220	200	
Ø320	120	350	80	-	22	50	45	45	110	270	220	



	Ø32	Ø40	Ø50	Ø63	Ø80	Ø100	Ø125	Ø160	Ø200	Ø250	Ø320
Aluminium/Staal verzinkt	RD001500	RD001501	RD001502	RD001503	RD001504	RD001505	RD001506	RD301507	RD301508	RD301509	RD301510
RVS 304	RD001500/IC	RD001501/IC	RD001502/IC	RD001503/IC	RD001504/IC	RD001505/IC	RD001506/IC	-	-	-	-

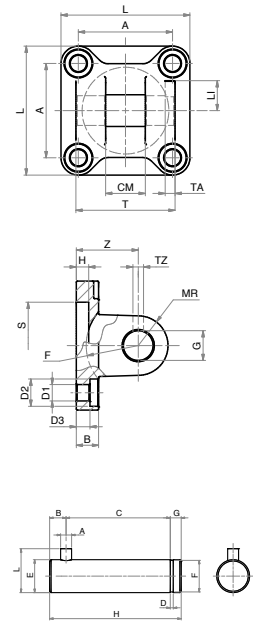
\*Pen is conform ISO 15552-AA4

## Smal achterscharnier met pen - ISO 15552 - AB6



maatvoering tabel (maten in mm)																	
cilinder	A	B	CM	D1	D2	D3	F min.	G	H	LI	L	MR	S	TA	TZ	T	Z
Ø32	32,5	9	14	6,6	11	5,5	17	10	5	11,5	45	10	30	3	3,3	34	22
Ø40	38	9	16	6,6	11	5,5	20	12	5	12	52	12	35	4	4,3	40	25
Ø50	46,5	11	21	9	15	6,5	22	16	5	14	65	14	40	4	4,3	45	27
Ø63	56,5	11	21	9	15	6,5	25	16	5	14	75	18	45	4	4,3	51	32
Ø80	72	14	25	11	18	10	30	20	5	16	95	20	45	4	4,3	65	36
Ø100	89	14	25	11	18	10	32	20	5	16	115	22	55	4	6,3	75	41
Ø125	110	20	37	14	20	10	42	30	7	24	140	25	60	6	6,3	97	50
Ø160	140	20	43	18	26	10	46	35	7	26,5	180	30	65	6	6,3	122	55
Ø200	175	25	43	18	26	11	49	35	7	26,5	220	30	75	6	6,3	122	60
Ø250	220	25	49	22	33	11	55	40	11	32	270	40	90	8,5	8,3	125	70

maatvoering tabel (maten in mm)									
cilinder	A	B	D	E	F	G	H	L	
Ø32	3	4,5	1,1	10	9,6	4	41	14	
Ø40	4	6	1,1	12	11,5	4	48	16	
Ø50	4	6	1,1	16	15,2	5	54	20	
Ø63	4	6	1,1	16	15,2	5	60	20	
Ø80	4	6	1,3	20	19	6	75	24	
Ø100	4	6	1,3	20	19	6	85	24	
Ø125	6	9	1,6	30	28,6	7	110	36	
Ø160	6	9	1,6	35	33	7	135	41	
Ø200	6	9	1,6	35	33	7	135	41	
Ø250	8	12	1,85	40	37,5	7	140	48	

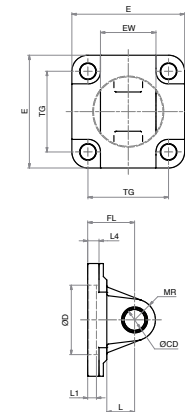


	Ø32	Ø40	Ø50	Ø63	Ø80	Ø100	Ø125	Ø160	Ø200	Ø250
Aluminium/Staal verzinkt	RD001513	RD001514	RD001515	RD001516	RD001517	RD001518	RD001519	RD301520	RD301521	RD301522

## Mannelijk achterscharnier - ISO 15552 - MP4



maatvoering tabel (maten in mm)										
cilinder	E	EW	TG	FL	L1	L	L4	ØD	ØCD	MR
Ø32	45	26	32,5	22	5	13	5,5	30	10	10
Ø40	52	28	38	25	5	16	5,5	35	12	12
Ø50	65	32	46,5	27	5	16	6,5	40	12	12
Ø63	75	40	56,5	32	5	21	6,5	45	16	16
Ø80	93	50	72	36	5	22	10	45	16	16
Ø100	110	60	89	41	5	27	10	55	20	20
Ø125	134	70	110	50	7	30	10	60	25	25
Ø160	180	90	140	55	7	35	10	65	30	25
Ø200	220	90	175	60	10	35	11	75	30	25
Ø250	270	110	220	70	11	45	17	90	40	40

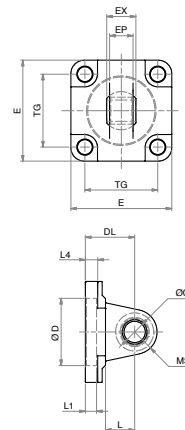


	Ø32	Ø40	Ø50	Ø63	Ø80	Ø100	Ø125	Ø160	Ø200	Ø250
Aluminium	RD001520	RD001521	RD001522	RD001523	RD001524	RD001525	RD001526	RD001527	RD001528	RD001529
RVS 304	RD001520/IC	RD001521/IC	RD001522/IC	RD001523/IC	RD001524/IC	RD001525/IC	RD001526/IC	-	-	-

## Achterscharnier sferisch lager - ISO 15552 - MP6



maatvoering tabel (maten in mm)												
cilinder	DL	EP	EX	E	L1	L4	L	MS	ØCX	ØD	TG	
Ø32	22	10,5	14	45	7	5,5	12	16	10	30	32,5	
Ø40	25	12	16	52	7	5,5	15	18	12	35	38	
Ø50	27	15	21	65	7	6,5	15	21	16	40	46,5	
Ø63	32	15	21	75	7	6,5	20	23	16	45	56,5	
Ø80	36	18	25	95	9	10	20	28	20	45	72	
Ø100	41	18	25	115	9	10	25	30	20	55	89	
Ø125	50	25	37	140	9	10	30	40	30	60	110	
Ø160	55	28	43	180	7	-	35	44	35	65	140	
Ø200	60	28	43	220	10	-	35	47	35	75	175	
Ø250	70	33	49	270	11	-	45	52	40	90	220	

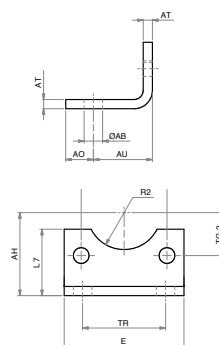


	Ø32	Ø40	Ø50	Ø63	Ø80	Ø100	Ø125	Ø160	Ø200	Ø250
Aluminium	RD000030/ALU	RD000031/ALU	RD000032/ALU	RD000033/ALU	RD000034/ALU	RD000035/ALU	RD000036/ALU	RD000037/ALU	RD000038/ALU	RD000039/ALU
Staal	RD000030	RD000031	RD000032	RD000033	RD000034	RD000035	RD000036	-	-	-
RVS 316	RD000030/IC	RD000031/IC	RD000032/IC	RD000033/IC	RD000034/IC	RD000035/IC	RD000036/IC	-	-	-

## Voetmontageplaat - ISO 15552 - MS1



maatvoering tabel (maten in mm)											
cilinder	AH	AO	AT	AU	E	L7	ØAB	R2	TG2	TG	TR
Ø32	32	11	4	24	45	30	7	15	16,25	32,5	32
Ø40	36	8	4	28	52	30	10	17,5	19	38	36
Ø50	45	15	5	32	65	36	10	20	23,25	46,5	45
Ø63	50	13	5	32	75	35	10	22,5	28,25	56,5	50
Ø80	63	14	6	41	95	47	12	22,5	36	72	63
Ø100	71	16	6	41	115	53	14,5	27,5	44,5	89	75
Ø125	90	25	8	45	140	70	16,5	30	55	110	90
Ø160	115	15	10	60	180	100	18,5	32,5	70	140	115
Ø200	135	30	12	70	220	109	24	37,5	87,5	175	135
Ø250	165	30	20	75	270	100	26	-	65	220	165
Ø320	200	40	23	85	340	120	33	-	80	270	200

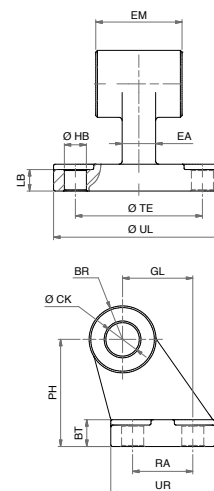


	Ø32	Ø40	Ø50	Ø63	Ø80	Ø100	Ø125	Ø160	Ø200	Ø250	Ø320
Staal verzinkt	RD001580	RD001581	RD001582	RD001583	RD001584	RD001585	RD001586	RD301587	RD301588	RD301589	RD301590
RVS 304	RD001580/IC	RD001581/IC	RD001582/IC	RD001583/IC	RD001584/IC	RD001585/IC	RD001586/IC	-	-	-	-

## Haaks contrascharnier - ISO 15552 - AB7



maatvoering tabel (maten in mm)													
cilinder	BR	BT	CK	EA	EM	GL	LB	ØHB	PH	RA	TE	UL	UR
Ø32	10	8	10	10	26	21	6,4	6,6	32	18	38	51	31
Ø40	11	10	12	15	28	24	8,4	6,6	36	22	41	54	35
Ø50	13	12	12	16	32	33	10,4	9	45	30	50	65	45
Ø63	15	14	16	16	40	37	12,4	9	50	35	52	67	50
Ø80	15	14	16	20	50	47	11,5	11	63	40	66	86	60
Ø100	19	17	20	20	60	55	14,5	11	71	50	76	96	70
Ø125	22,5	20	25	30	70	70	16,8	14	90	60	94	124	90
Ø160	31,5	25	30	36	90	97	21	14	115	88	118	156	126
Ø200	31,5	30	30	40	90	105	26	18	135	90	122	162	130
Ø250	40	35	40	45	110	128	30,5	22	165	110	150	200	160

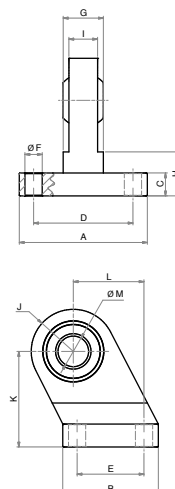


	Ø32	Ø40	Ø50	Ø63	Ø80	Ø100	Ø125	Ø160	Ø200	Ø250
Aluminium	RD000020	RD000021	RD000022	RD000023	RD000024	RD000025	RD000026	RD000027	RD000028	RD000029
RVS 304	RD000020/IC	RD000021/IC	RD000022/IC	RD000023/IC	RD000024/IC	RD000025/IC	RD000026/IC	-	-	-

## Haaks contrascharnier sferisch lager



maatvoering tabel (maten in mm)													
cilinder	A	B	C	D	E	G	H	I	J	K	L	ØF	ØM
Ø32	51	31	10	38	18	14	16	10,5	15	32	21	6,6	10
Ø40	54	35	10	41	22	16	16	12	17	36	24	6,6	12
Ø50	65	45	12	50	30	21	21	15	20	45	33	9	16
Ø63	67	50	12	52	35	21	23	15	22	50	37	9	16
Ø80	86	60	14	66	40	25	32	18	27	63	47	11	20
Ø100	96	70	15	76	50	25	33	18	29	71	55	11	20
Ø125	124	90	20	94	60	37	-	25	40	90	70	13,5	30

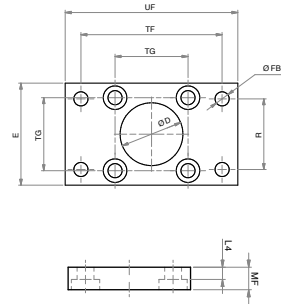


	Ø32	Ø40	Ø50	Ø63	Ø80	Ø100	Ø125
Staal / brons / PTFE	RD000110	RD000111	RD000112	RD000113	RD000114	RD000115	RD000116
Aluminium / brons / PTFE	RD000110/ALU	RD000111/ALU	RD000112/ALU	RD000113/ALU	RD000114/ALU	RD000115/ALU	-

## Montageflens - ISO 15552 - MF1/MF2



maatvoering tabel (maten in mm)									
cilinders	E	L4	MF	ØD	ØFB	R	TF	TG	UF
Ø32	45	5	10	30	7	32	64	32,5	80
Ø40	52	5	10	35	9	36	72	38	90
Ø50	65	6,5	12	40	9	45	90	46,5	110
Ø63	76	6,5	12	45	9	50	100	56,5	120
Ø80	94	9	16	45	12	63	126	72	150
Ø100	112	9	16	55	14	75	150	89	175
Ø125	134	10,5	20	60	16	90	180	110	210
Ø160	186	9,5	20	65	18	115	230	140	280
Ø200	220	12,5	25	75	22	135	270	175	320

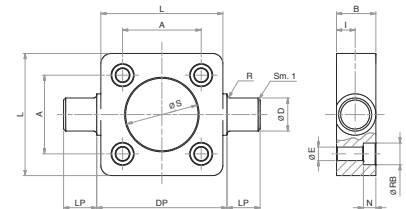


	Ø32	Ø40	Ø50	Ø63	Ø80	Ø100	Ø125	Ø160	Ø200	Ø250	Ø320
Aluminium	RD001560	RD001561	RD001562	RD001563	RD001564	RD001565	RD001566	RD301567	RD301568	RD301569	RD301570
Staal verzinkt	RD001560/ STAAL	RD001561/ STAAL	RD001562/ STAAL	RD001563/ STAAL	RD001564/ STAAL	RD001565/ STAAL	RD001566/ STAAL	RD301567/ STAAL	RD301568/ STAAL	RD301569/ STAAL	RD301570/ STAAL
RVS 304	RD001560/IC	RD001561/IC	RD001562/IC	RD001563/IC	RD001564/IC	RD001565/IC	RD001566/IC	-	-	-	-

## Kopscharnier met pennen - ISO 15552 - MT4



maatvoering tabel (maten in mm)												
cilinder	A	B	ØD	DP	ØE	I	L	LP	N	R	ØRB	ØS
Ø32	32,5	14	12	50	6,5	6,5	46	12	6	1	10,5	30
Ø40	38	19	16	63	6,5	9	59	16	6	1,5	10,5	35
Ø50	46,5	19	16	75	8,5	9	69	16	8	1,6	13,5	40
Ø63	56,5	24	20	90	8,5	11,5	84	20	8	1,6	13,5	45
Ø80	72	24	20	110	10,5	11,5	102	20	10	1,6	16,5	45
Ø100	89	29	25	132	10,5	14	125	25	10	2	16,5	55

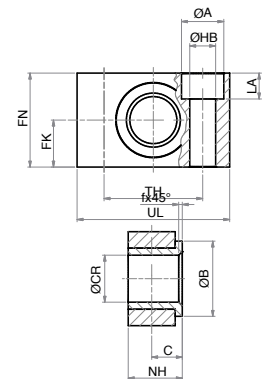


	Ø32	Ø40	Ø50	Ø63	Ø80	Ø100
Staal verzinkt	RD101590	RD101591	RD101592	RD101593	RD101594	RD101595

## Lagerblok - ISO 15552 - AT4



maatvoering tabel (maten in mm)												
cilinder	C	FK	FN	f	LA	NH	ØA	ØB	ØCR	ØHB	TH	UL
Ø32	10,5	15	30	1	7	18	11	22	12	6,6	32	46
Ø40-50	12	18	36	1,6	9	21	15	28	16	9	36	55
Ø63-80	13	20	40	1,6	11	23	18	32	20	11	42	65
Ø100-125	16	25	50	2	13	28,5	20	39	25	14	50	75
Ø160-200	22,5	30	60	2,5	17	40	26	45	32	18	60	92
Ø250	31	35	70	-	20	56	33	-	40	22	90	140



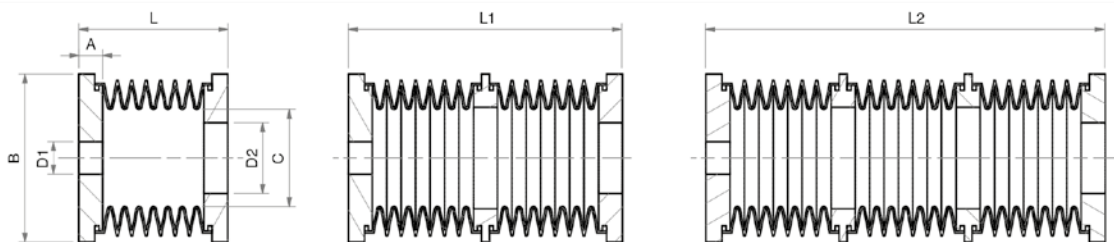
	Ø32	Ø40	Ø50	Ø63	Ø80	Ø100	Ø125	Ø160	Ø200	Ø250
Staal verzinkt / brons	RD101597	RD101598	RD101599	RD101599	RD101600	RD101600	RD101601	RD101601	RD101602	RD101602

## Modulaire siliconen balg Ø32 - Ø200



cilinder	maatvoering tabel (maten in mm)											
	A	B	C	D1 + D2		L		L met 1 koppelstuk		L met 2 koppelstukken		
				min	max	gesloten	open	gesloten	open	gesloten	open	
Ø32	12	60	30	10	40	55	300	110	600	165	900	
Ø40-80	12	83	50	10	60	65	350	130	700	195	1050	
Ø100-160	12	106	70	10	80	40	220	80	440	120	660	
Ø200	12	135	116	30	116	75	550	150	1100	225	1650	

	Ø32	Ø40	Ø50	Ø63	Ø80	Ø100	Ø125	Ø160	Ø200
Siliconen balg	SIL-BALG32	SIL-BALG4080			SIL-BALG100160			SIL-BALG160200	
Schijf kap	SIL-KAP30	SIL-KAP35	SIL-KAP40	SIL-KAP45		SIL-KAP55	SIL-KAP60	SIL-KAP65	SIL-KAP75
Schijf stang	SIL-STANG12	SIL-STANG16	SIL-STANG20		SIL-STANG25	SIL-STANG25G	SIL-STANG32	SIL-STANG40	SIL-STANG40G
Koppelschijf	SIL-KOPPEL32	SIL-KOPPEL4080			SIL-KOPPEL100160			SIL-KOPPEL160200	



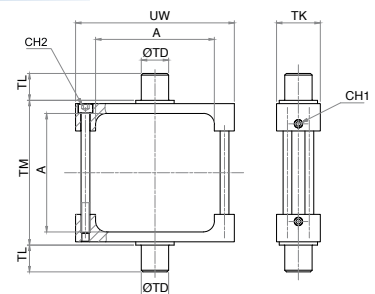
## ISO 15552 toebehoren Ø32 | Ø160

De onderstaande montage toebehoren zijn uitsluitend geschikt voor de Artec H serie cilinders. Deze onderdelen zijn niet uitwisselbaar met de MelQ DMCA/RC serie cilinders.

## Middenscharnier met pennen - ISO 15552 - MT4



cilinder	maatvoering tabel (maten in mm)							
	A	CH1	CH2	ØTD	TK	TL	TM	UW
Ø32	45	3	3	12	25	11,5	50	65
Ø40	51,8	3	4	16	25	16	63	75
Ø50	60,7	3	5	16	30	16	75	95
Ø63	72,2	3	5	20	30	20	90	105
Ø80	91,2	3	5	20	30	20	110	130
Ø100	108,2	4	6	25	40	24,5	132	145
Ø125	135,3	4	6	25	40	24,5	160	176

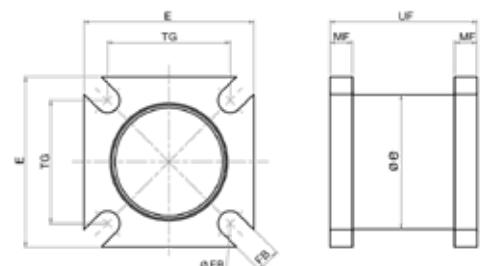


	Ø32	Ø40	Ø50	Ø63	Ø80	Ø100	Ø125
Staal verzinkt	RD000051	RD000052	RD000053	RD000054	RD000057	RD000055	RD000056
RVS 304	RD000013/IC	RD000014/IC	RD000015/IC	RD000016/IC	RD000017/IC	RD000018/IC	RD000019/IC

## Montagebrug



cilinder	maatvoering tabel (maten in mm)							
	Ø	E	Øe	FB	ØFB	MF	TG	UF
Ø32	32	45	35,5	6,5	6,5	6	32,5	39
Ø40	40	50	42,5	6,5	6,5	6	38	45
Ø50	50	65	51	8,5	8,5	9	46	52
Ø63	63	75	65	8,5	8,5	10	56,5	53
Ø80	80	90	84	10,5	10,5	10	72	65
Ø100	100	105	102	10,5	10,5	10,5	89	77
Ø125	125	130	127	-	12,5	10	110	93
Ø160	160	175	160	-	17	18	140	112



	Ø32	Ø40	Ø50	Ø63	Ø80	Ø100	Ø125	Ø160
Aluminium	RD001410	RD001411	RD001412	RD001413	RD001414	RD001415	RD001416	RD001417

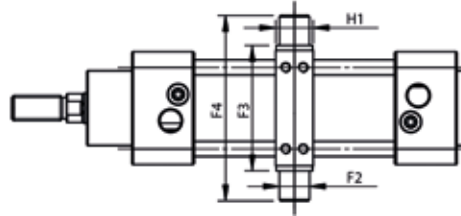
## ISO 15552 toebehoren $\varnothing 32$ | $\varnothing 250$

De onderstaande montage toebehoren zijn uitsluitend geschikt voor de MelQ DMCA/RC serie cilinders. Deze onderdelen zijn niet uitwisselbaar met Artec H serie cilinders.

### Middenscharnier met pennen - ISO 15552



maatvoering tabel (maten in mm)				
cilinder	$\varnothing F2$	F3	F4	H1
$\varnothing 32$	12	50	74	15
$\varnothing 40$	16	63	95	20
$\varnothing 50$	16	75	107	20
$\varnothing 63$	20	90	130	25
$\varnothing 80$	20	110	150	25
$\varnothing 100$	25	132	182	30
$\varnothing 125$	25	160	210	32



	$\varnothing 32$	$\varnothing 40$	$\varnothing 50$	$\varnothing 63$	$\varnothing 80$	$\varnothing 100$	$\varnothing 125$
Staal verzinkt	RD000013	RD000014	RD000015	RD000016	RD000017	RD000018	RD000019

### Montagebrug



maatvoering tabel (maten in mm)													
cilinder	TG	E	MF	A	QD	H1	H2	L1	L2	L3	$\varnothing CD$	R1	R2
$\varnothing 32$	32,5	45	27	M6	32,5	30	22,5	4,2	6,3	27	6,5	6,3	0,5
$\varnothing 40$	38	54	27	M6	40,3	35	30,3	4,2	6,3	27	6,5	8	0,5
$\varnothing 50$	46,5	64	32	M8	47	40	27	4,2	5,5	32	9	8,8	1
$\varnothing 63$	56,5	75	34	M8	62	45	35	4,2	5,5	34	9	9,3	1
$\varnothing 80$	72	94	42	M10	74	45	35	5,2	8	42	11	11	1,5
$\varnothing 100$	89	112	42	M10	97	55	45	7,2	8	42	11	11,9	1,5
$\varnothing 125$	110	134	50	M10	110	60	50	8	11	50	13,5	12	2

	$\varnothing 32$	$\varnothing 40$	$\varnothing 50$	$\varnothing 63$	$\varnothing 80$	$\varnothing 100$	$\varnothing 125$	$\varnothing 160$	$\varnothing 200$	$\varnothing 250$
Aluminium	RD001400	RD001401	RD001402	RD001403	RD001404	RD001405	RD001406	RD001527	RD001528	RD001529

