

SMALL

VALVOLE DI RITEGNO DI PICCOLO DIAMETRO (DA 1/4" A 1/2")

SMALL DIAMETER CHECK VALVES (FROM 1/4" TO 1/2")



CARATTERISTICHE TECNICHE:

- // **Lavorazione:** acciaio inox tornito/stampato
- // **Corpo e parti metalliche:**
acciaio inox Aisi 304 o Aisi 316
- // **Tenuta:** NBR, FPM o PTFE
- // **Conessioni filettate:** femmina UNI ISO 228
- // **Saldature:** a tig senza apporto di materiale
- // **Pressione di apertura:**
Min. 0,025 bar Max. 0,035 bar
- // **Test idraulico:**
aria compressa a 0,2 bar su ogni valvola
- // **Pressione nominale di esercizio:** 16 bar
- // **Temperatura di esercizio:**
-25°C – +90°C (con guarnizione NBR)
-20°C – +150°C (con guarnizione FPM)
-20°C – +200°C (con guarnizione PTFE)

TECHNICAL FEATURES:

- // **Manufacturing process:**
machined/pressed stainless steel
- // **Body valve and metallic parts:**
stainless steel Aisi 304 or Aisi 316
- // **Seal ring:** NBR, FPM or PTFE
- // **Threaded ends:** UNI ISO 228 female
- // **Welded joints:** tig method without any additional material
- // **Opening pressure:**
Min. 0,025 bar Max. 0,035 bar
- // **Hydraulic test:**
compressed air at 0,2 bar on each valve
- // **Nominal working pressure:** 16 bar
- // **Working temperature:**
-25°C – +90°C (with NBR seal)
-20°C – +150°C (with FPM seal)
-20°C – +200°C (with PTFE seal)

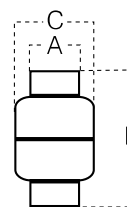


VERSIONI FORNIBILI SU RICHIESTA // MODELS AVAILABLE ON REQUEST

Tipo di filettatura Type of thread	1/4"	3/8"	1/2"
NPT	X	X	X
Maschio - Femmina Male - Female	X	X	X

DIMENSIONI E PESI // DIMENSIONS AND WEIGHTS

Misura Size	Dimensioni in mm // Dimensions in mm			Peso in gr Weight in gr		
	A	B	C			
	A304	A316		A304	A316	
1/4"	18	25	55	32	94	125
3/8"	20	25	55	32	91	115
1/2"	25	25	55	32	93	95



CARATTERISTICHE COSTRUTTIVE // CONSTRUCTION FEATURES

Componenti Components	Versione Aisi 304 Version Aisi 304	Versione Aisi 316 Version Aisi 316
1 Manicotti filettati Threaded ends	1.4301 1.4304 EN 10088	1.4401 1.4404 EN 10088
2 Corpo valvola Body valve	1.4301 1.4304 EN 10088	1.4401 1.4404 EN 10088
3 Otturatore Flow control disc	1.4301 1.4304 EN 10088	1.4401 1.4404 EN 10088
4 Boccola di guida Guide bush	PTFE	PTFE
5 Supporto boccola Bush support	1.4301 1.4304 EN 10088	1.4401 1.4404 EN 10088
6 Molla Spring	1.4301 1.4304 EN 10088	1.4401 1.4404 EN 10088
7 Guarnizione Seal ring	NBR FPM	FPM, PTFE

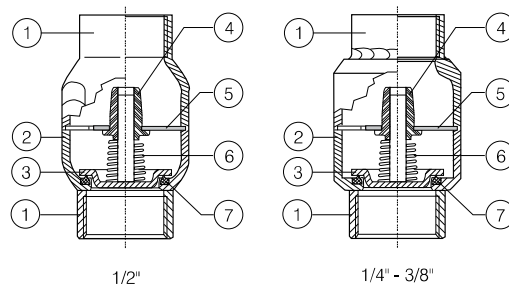


DIAGRAMMA PRESSIONE-TEMPERATURA // PRESSURE-TEMPERATURE DIAGRAM

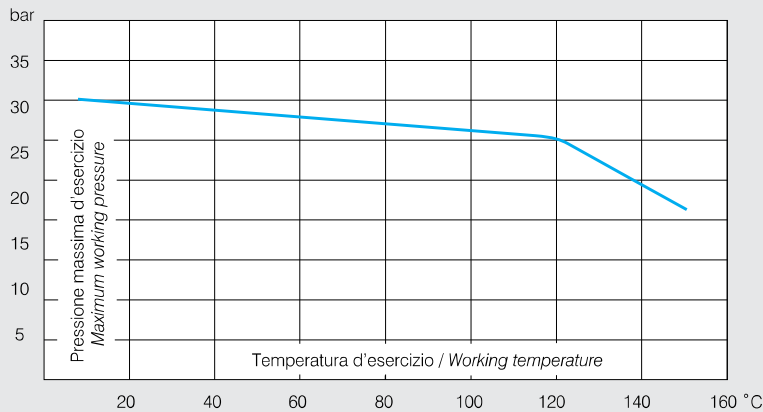


DIAGRAMMA PERDITE DI CARICO // FRICTION LOSSES DIAGRAM

