

## UGH geleidingen Ø12 | Ø100

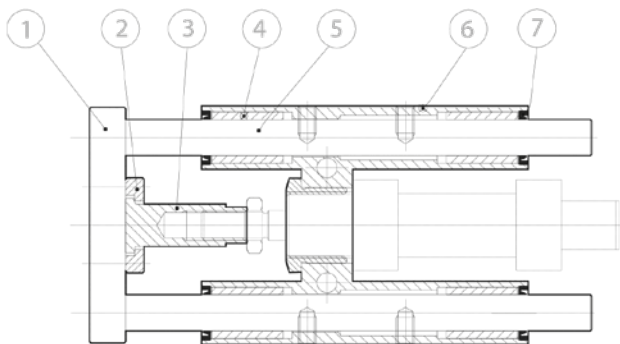
## UGH/BB en /BS

Q Plus heeft een breed pakket met zeer robuuste zuigerstangloze cilinders. Al deze cilinders hebben een afdichtstelsel met een PU afdichtband die zorgt voor een cilinder met een lange levensduur.

Om de aansluiting voor u zo makkelijk mogelijk te maken zijn er meervoudige poorten op de kappen. Er is bovendien een eenvoudig instelbare pneumatische eindslagdemping. Een inbouw schokdemper behoort tot de mogelijkheden.

- ✓ NBR afdichtingen
- ✓ Concurrerend geprijsd
- ✓ Verkrijgbaar met bronzen bus of kogelomloop

### Technische specs



tekening kan afwijken

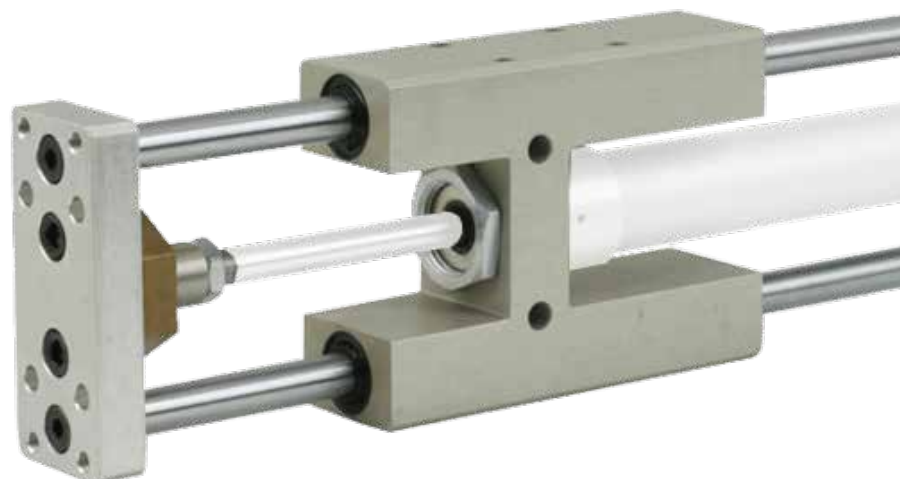
materialen		
Plaat	1	Geanodiseerd aluminium
Gleufmoer	2	Staal, verzinkt
Koppeling	3	Brons
Glijlager	4	Brons
Stang	5	Staal, verchroomd
Behuizing	6	Geanodiseerd aluminium
Schraapring	7	NBR

<b>werkdruk</b>	tot 6 bar
<b>temperatuur</b>	-5°C - +80°C

### Opbouw artikelnummer

<b>U</b>	<b>G</b>	<b>H</b>	<b>16</b>	<b>-</b>	<b>025</b>	<b>/</b>	<b>B</b>	<b>B</b>
			<b>Diameter (mm)</b>					
			12, 16, 20, 25, 32, 40, 50, 63, 80, 100					
			<b>Slaglentgte (mm)</b>					
			Zie slaglengte-tabel					
<b>Serie</b>						<b>Serie</b>		
UGH Geleiding						/BB Bronzen bus		
						/BS Kogelomloop		



## UGH geleidingen Ø12 | Ø100

## UGH/BB en /BS

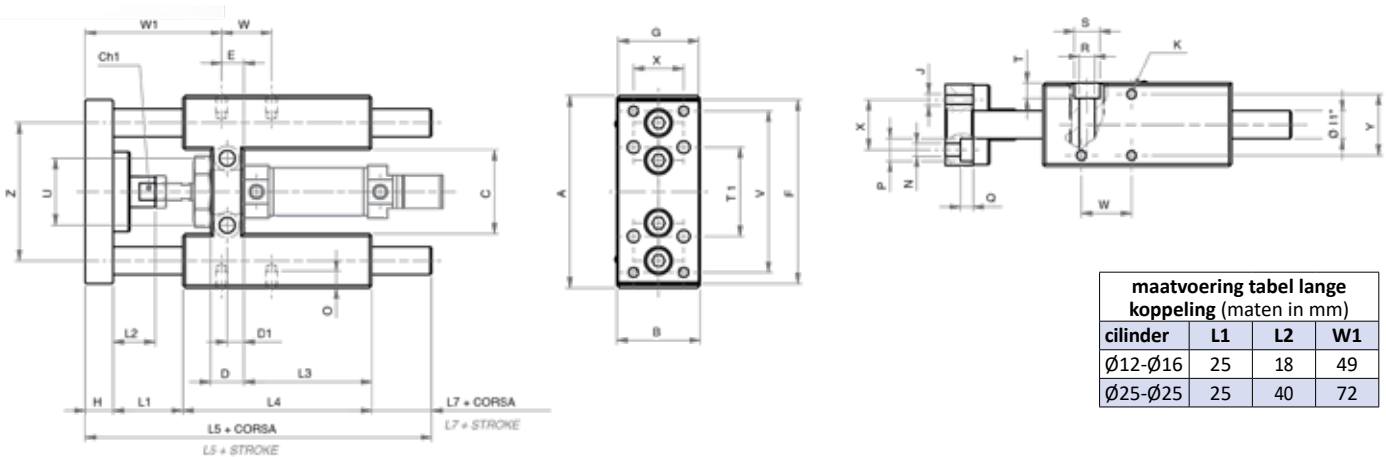
model	UGH/BS en UGH/BB
diameters	Ø12, Ø16, Ø20, Ø25, Ø32, Ø40, Ø50, Ø63, Ø80, Ø100 mm
standaard slaglengtes	25, 50, 80, 100, 160, 200, 250, 300, 320, 400, 500 mm Afwijkende slaglengtes op aanvraag

- NBR schraapring  
- Geschikt voor ISO 6432  
en ISO 15552 cilinders

### Maatvoering geleidingen Ø12 - Ø25 UGH/BB en /BS

maatvoering tabel (maten in mm)																				
cilinder	A	B	C	Ch1	D	D1	E	F	G	H	ØI1	ØI2	J	K	L1	L2	L3	L4	L5	L7
Ø12-Ø16	69	30	30	8	12	6	8	66	29	10	10	8	M4	M4	22	15	46	68	121,5	21,5
Ø20-Ø25	79	34	37	12	17	8,5	15	78	32	12	10	10	M5	M6	3	18	58	108	144	21

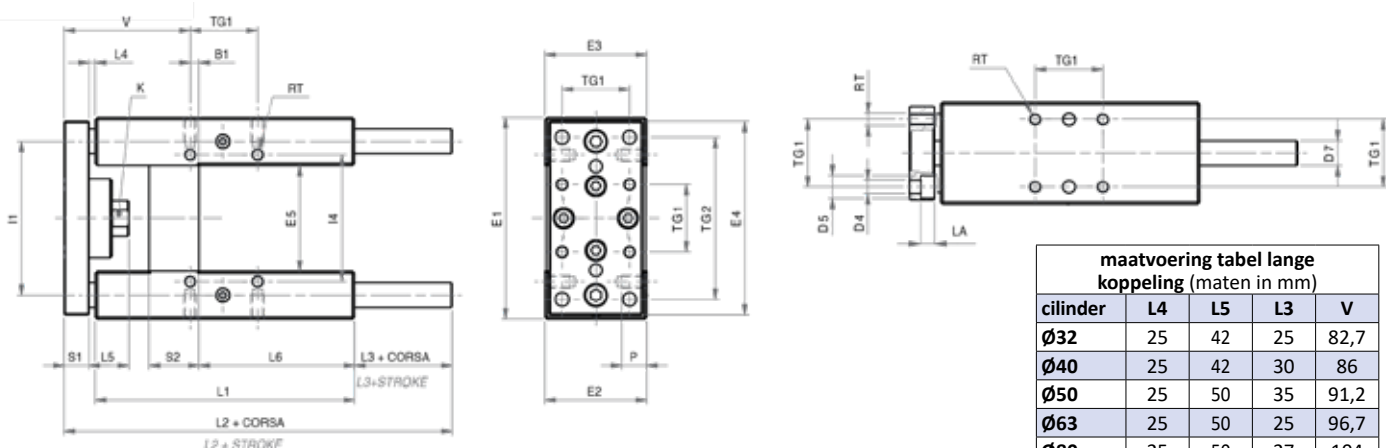
maatvoering tabel (maten in mm)															
cilinder	N	O	P	Q	R	S	T	T1	U	V	W	W1	X	Y	Z
Ø12-Ø16	4,5	6	8	4,5	5,5	9	5,5	32	30	58	18	46	18	22	49,5
Ø20-Ø25	5,5	9	10	7,5	6,5	11	6	38	37	68	32,5	50	20	23	58



maatvoering tabel lange koppeling (maten in mm)			
cilinder	L1	L2	W1
Ø12-Ø16	25	18	49
Ø25-Ø25	25	40	72

### Maatvoering geleidingen Ø32 - Ø100 UGH/BB en /BS

maatvoering tabel (maten in mm)																										
cilinder	B1	D4	D5	D7	E1	E2	E3	E4	E5	I1	I4	K	L1	L2	L3	L4	L5	L6	LA	P	RT	S1	S2	TG1	TG2	V
Ø32	4,3	6,6	11	12	97	49	45	93	51	74	61	15	125	187	47	3	19,1	75	6,5	12	M6	12	24	32,5	78	60,7
Ø40	11	6,6	11	16	115	58	55	112	58,2	87	69	15	140	207	52	3	24	80	6,5	12	M6	12	28	38	84	64
Ø50	18,8	9	15	20	137	70	65	134	70,2	104	85	20	148	223	57	3	27	78	8,5	16	M8	15	34	46,5	100	69,2
Ø63	15,3	9	15	20	152	85	80	147	85,2	119	100	20	178	243	47	3	27	106	9	16	M8	15	34	56,5	105	74,7
Ø80	25	11	18	25	189	105	100	180	105,5	148	130	26	195	267	49	3	27	111	11	20	M10	20	50	72	130	82
Ø100	30	11	18	25	213	130	120	206	130,5	173	150	26	218	290	49	3	27	128	11	20	M10	20	55	89	150	83



maatvoering tabel lange koppeling (maten in mm)				
cilinder	L4	L5	L3	V
Ø32	25	42	25	82,7
Ø40	25	42	30	86
Ø50	25	50	35	91,2
Ø63	25	50	25	96,7
Ø80	25	50	27	104
Ø100	25	50	27	105