

## Toebehoren ISO 21287

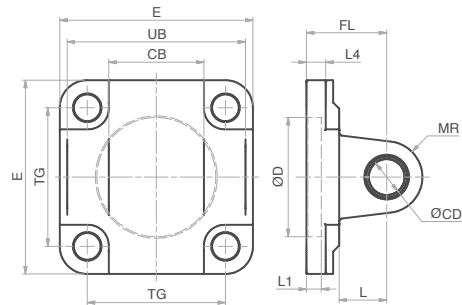
## P serie

We hebben alle gangbare montage toebehoren voor u op voorraad. Dankzij de ISO normering zijn de meeste van deze producten één op één gelijk met andere fabricaten en dus probleemloos uitwisselbaar. Kijkt u voor aanvullende informatie zoals maten en STEP-files op onze website.

### ISO 21287 Achterscharnier (MP4)



maatvoering tabel (maten in mm)										
cilinder	EW	E	FL	L1	L4	L	MR	ØCD	ØD	TG
Ø20	-	-	-	-	-	-	-	-	-	-
Ø25	-	-	-	-	-	-	-	-	-	-
Ø32	26	45	22	5	5,5	13	10	10	30	32,5
Ø40	28	52	25	5	5,5	16	12	12	35	38
Ø50	32	65	27	5	6,5	16	12	12	40	46,5
Ø63	40	75	32	5	6,5	21	16	16	45	56,5
Ø80	50	93	36	5	10	22	16	16	45	72
Ø100	60	110	41	5	10	27	20	20	55	89
Ø125	70	134	50	7	10	30	25	25	60	110

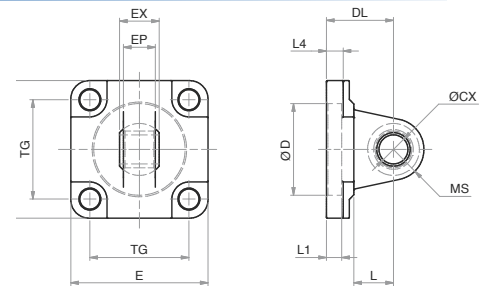


	Ø20	Ø25	Ø32	Ø40	Ø50	Ø63	Ø80	Ø100	Ø125
Aluminium	ACP 20	ACP 25	RD001520	RD001521	RD001522	RD001523	RD001524	RD001525	RD001526

### ISO 21287 Achterscharnier met lager (MP6)



maatvoering tabel (maten in mm)											
cilinder	DL	EP	EX	E	L1	L4	L	MS	ØCX	ØD	TG
Ø32	22	10,5	14	45	7	5,5	12	16	10	30	32,5
Ø40	25	12	16	52	7	5,5	15	18	12	35	38
Ø50	27	15	21	65	7	6,5	15	21	16	40	46,5
Ø63	32	15	21	75	7	6,5	20	23	16	45	56,5
Ø80	36	18	25	95	9	10	20	28	20	45	72
Ø100	41	18	25	115	9	10	25	30	20	55	89
Ø125	50	25	37	140	9	10	30	40	30	60	110

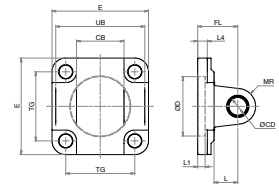


	Ø32	Ø40	Ø50	Ø63	Ø80	Ø100	Ø125
Aluminium	RD000030/ALU	RD000031/ALU	RD000032/ALU	RD000033/ALU	RD000034/ALU	RD000035/ALU	RD000036/ALU

### ISO 21287 Achterscharnier (MP2)



maatvoering tabel (maten in mm)											
cilinder	CB	E	FL	L1	L4	L	MR	ØCD	ØD	TG	UB
Ø32	26	45	22	5	5,5	13	10	10	30	32,5	45
Ø40	28	52	25	5	5,5	16	12	12	35	38	52
Ø50	32	65	27	5	6,5	16	12	12	40	46,5	60
Ø63	40	75	32	5	6,5	21	16	16	45	56,5	70
Ø80	50	93	36	5	10	22	16	16	45	72	90
Ø100	60	110	41	5	10	27	20	20	55	89	110
Ø125	70	134	50	7	10	30	25	25	60	110	130

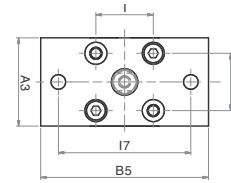


	Ø32	Ø40	Ø50	Ø63	Ø80	Ø100	Ø125
Aluminium/Staal verzinkt	RD001500	RD001501	RD001502	RD001503	RD001504	RD001505	RD001506
RVS 304	RD001500/IC	RD001501/IC	RD001502/IC	RD001503/IC	RD001504/IC	RD001505/IC	RD001506/IC

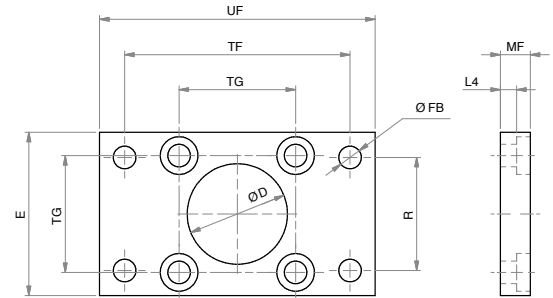
\*Pen is conform ISO 15552-AA4

## ISO 21287 Montageflens (MF1-MF2)

maatvoering tabel (maten in mm)				
cilinder	A3	B5	I7	I
Ø20	36	70	55	22
Ø25	40	76	60	26



maatvoering tabel (maten in mm)									
cilinder	E	L4	MF	ØD	ØFB	R	TF	TG	UF
Ø32	45	5	10	30	7	32	64	32,5	80
Ø40	52	5	10	35	9	36	72	38	90
Ø50	65	6,5	12	40	9	45	90	46,5	110
Ø63	75	6,5	12	45	9	50	100	56,5	120
Ø80	95	9	16	45	12	63	126	72	150
Ø100	115	9	16	55	14	75	150	89	170
Ø125	140	10,5	20	60	16	90	180	110	205

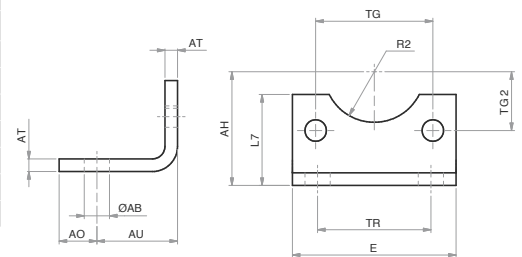


	Ø20	Ø25	Ø32	Ø40	Ø50	Ø63	Ø80	Ø100	Ø125
staal verzinkt	AFL 20	AFL 25	RD001560	RD001561	RD001562	RD001563	RD001564	RD001565	RD001566

## ISO 21287 Voetmontage (MS1)



maatvoering tabel (maten in mm)											
cilinder	AH	AO	AT	AU	E	L7	ØAB	R2	TG2	TG	TR
Ø32	32	11	4	24	45	30	7	15	16,25	32,5	32
Ø40	36	8	4	28	52	30	10	17,5	19	38	36
Ø50	45	15	5	32	65	36	10	20	23,25	46,5	45
Ø63	50	13	5	32	75	35	10	22,5	28,25	56,5	50
Ø80	63	14	6	41	95	47	12	22,5	36	72	63
Ø100	71	16	6	41	115	53	14,5	27,5	44,5	89	75
Ø125	90	25	8	45	140	70	16,5	30	55	110	90

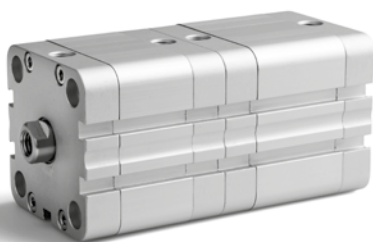
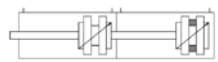


	Ø32	Ø40	Ø50	Ø63	Ø80	Ø100	Ø125
staal verzinkt	RD001580	RD001581	RD001582	RD001583	RD001584	RD001585	RD001586

## Specials ISO 21287 cilinders

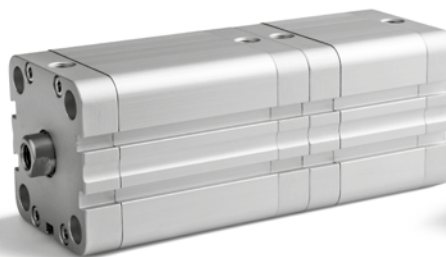
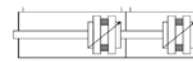
### PTM

Dubbele kracht op hetzelfde oppervlakte



### PPM

Meerstanden cilinder met 2 posities



### PCM

Meerstanden cilinders met 3 (gelijke slaglengte) of 4 (twee verschillende slaglengtes) vaste posities

